

LEGENDA:		
	O <sub>2</sub>	TLEN MEDYCZNY
	AIR5	PODTLENEK AZOTU
	VAC	SPRĘŻONE POWIETRZE MEDYCZNE 5bar
	VAC	SPRĘŻONE POWIETRZE MEDYCZNE 8bar
	VAC	PRÓŻNIA MEDYCZNA
	VAC	ODCIĄG GAZÓW POANESTETYCZNYCH
	VAC	ODCIĄG GAZÓW AIRMOTOR
		PRZEWÓD SYGNALIZACYJNY

UWAGI:  
1. Odcinki poziome rurociągów prowadzić w obrębie sufitu podwieszanego na uchwytych mocowanych do stropu. Spód rurociągu 10cm poniżej stropu.  
2. Dopuszcza się prowadzenie rur na innych wysokościach z zachowaniem dostępu do rurociągu.  
3. Odcinki pionowe rurociągów prowadzić p/t dokładnie w osi montowanych urządzeń.  
4. Skrzynki zaworowe SZKG montować na wys. osi skrzynki od 1,0 do 1,8m nad posadzką (optymalnie 1,0m).  
5. Ścienne tablice poboru gazów medycznych TPG-P i TPG-N montować na wys 1,6m (krawędź górna)  
6. Podejścia GM do urządzeń na salach wyprowadzić zgodnie z DTR montowanych zestawów.

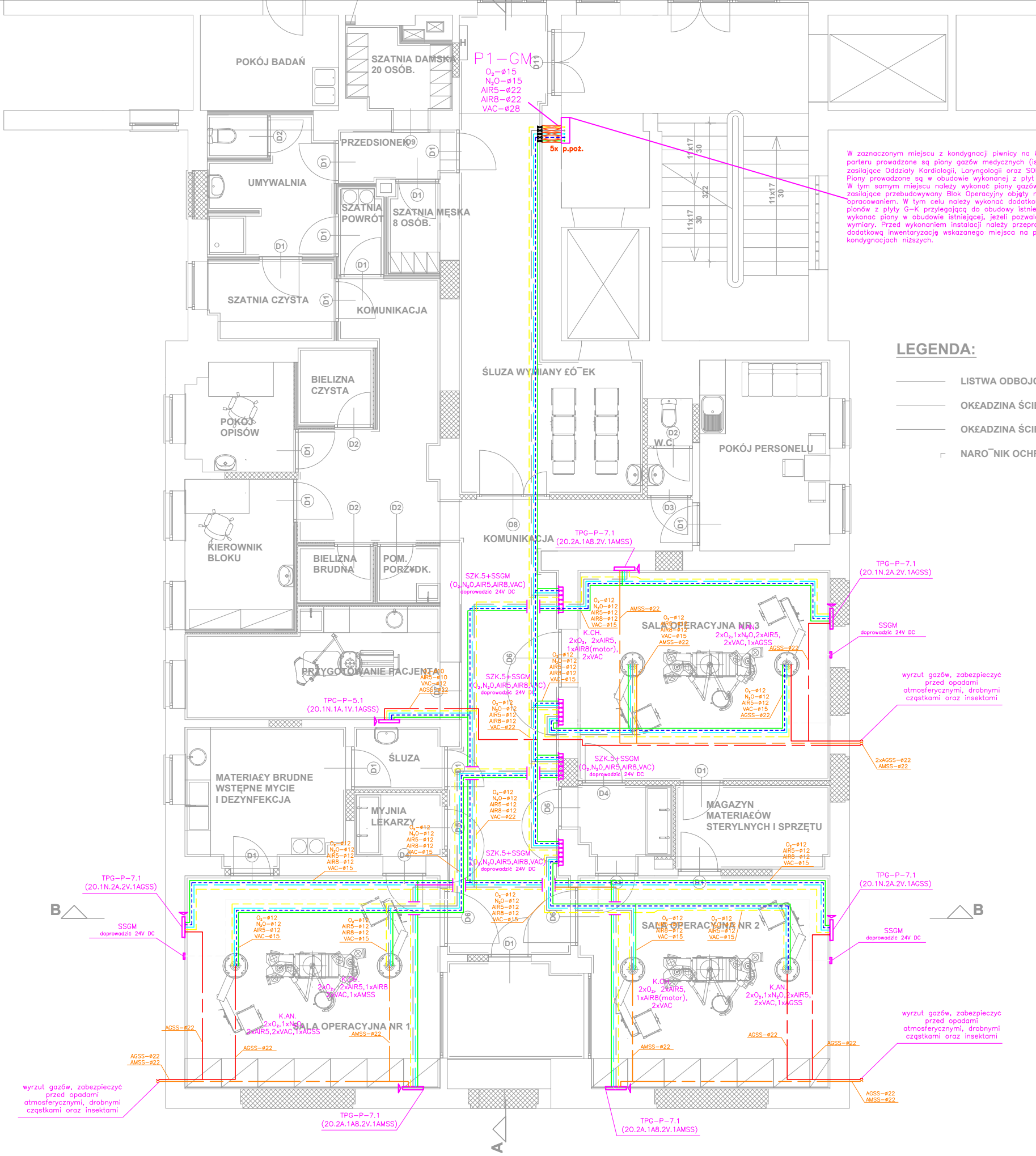
Zespół kontrolno-informacyjny gazów medycznych z sygnalizatorem (wejście instalacji: góra, wyjście instalacji: góra)  
SZK/SSGM

Wysokość montażu 1,5–1,6m do osi manometrów.  
Doprowadzić 24V  
Wymiary otworu: (szer. X wys. X głęb.)


SZK.5/SSGM

Tablica poboru gazów medycznych – podtynkowa  
TPG-P

TPG-P-5.1 (20.1N.1A.1V.AGSS)	
TPG-P-7.1 (20.1N.2A.2V.AGSS)	
TPG-P-7.1 (20.2A.1A.2V.AMSS)	



	LISTWA ODBOJOWA OCHRONNA GÓRA/DÓŁ
	OKŁADZINA ŚCIENNA Z TWORZYWA SZTUCZNEGO
	OKŁADZINA ŚCIENNA ANTYBAKTERYJNA
	NARÓŹNIK OCHRONNY

 www.neon.net.pl neon@neon.net.pl		Częstochowa, ul. Bór 180 42-202 Częstochowa tel./fax: +48 +34 3245161		
Inwestor:	Powiat Sztumski reprezentowany przez Starostwo Powiatowe w Sztumie, 82- 400 Sztum, ul. Mickiewicza 31			
Faza:	PROJEKT WYKONAWCZY ZAMIENNY			
Branża:	Instalacja gazów medycznych			
Temat:	Przebudowa bloku operacyjnego w budynku głównym Szpitala Polskiego w Sztumie zlokalizowanego przy ul. Reja 12, 82-400 Sztum, działka nr 403/16, obr. II m. Sztum, powiat sztumski, woj. pomorskie			
Projektował:	mgr inż. Krzysztof Imbra	71/Sz/2002	specjalność sanitarna	VIII 2018
Sprawdził:	mgr inż. Grzegorz Kecman	77/Sz/2002	specjalność sanitarna	VIII 2018
Rzut piętra 2 - instalacje gazów medycznych i próżni				Skala 1:100  Nr rysunku IS_GM03